

**Ecole d'architecture de Paris La Villette**  
**Mémoire de troisième cycle 2004/2005 S6A1**

**EXPERIMENTATION, SCENOGRAPHIE ET JEUX DE REPRESENTATION**

**Enseignants: Xavier Juillot et Claude Giverne**

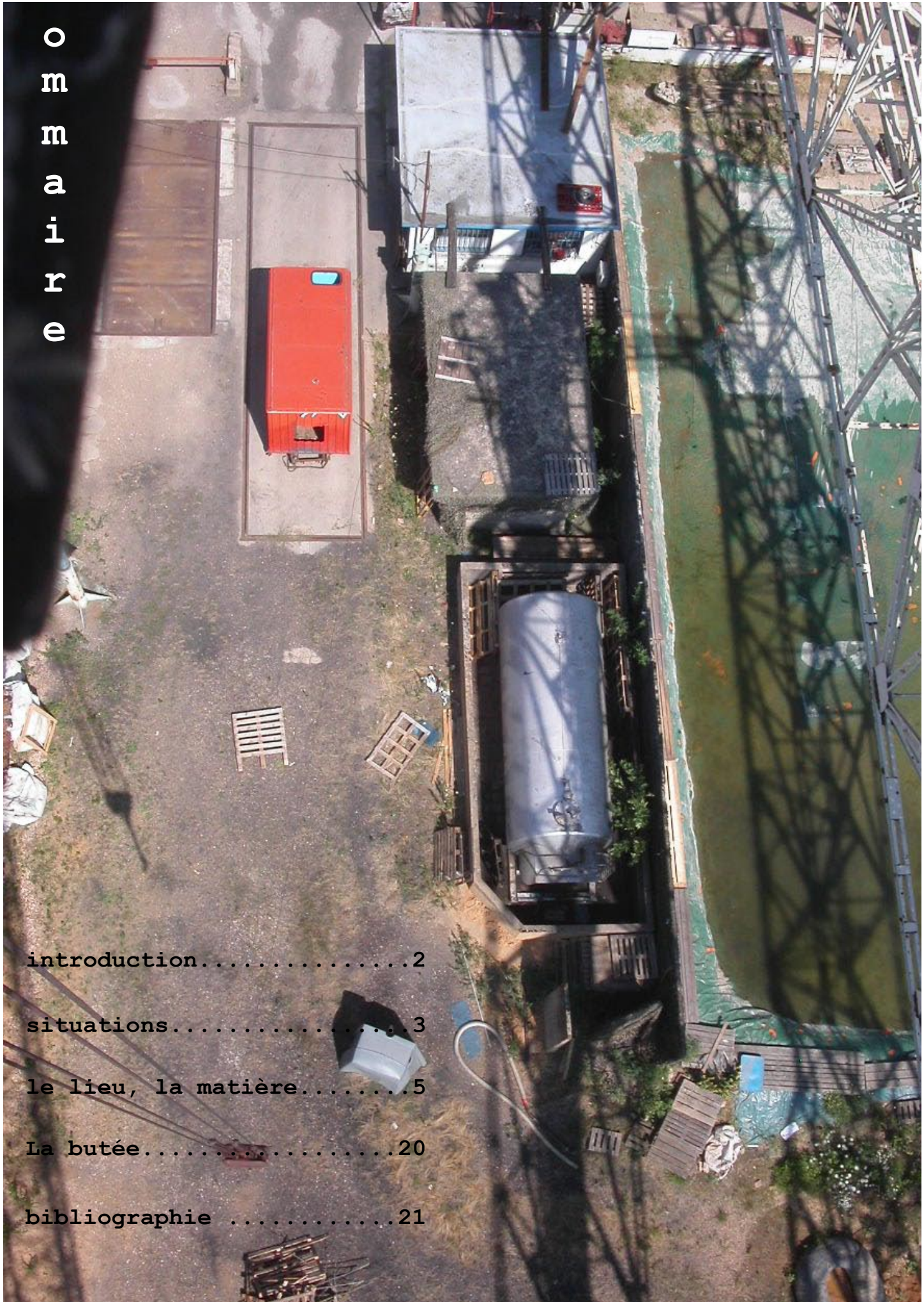
**Etudiants : Hichame Loubiri  
Thomas Le Cabellec**

**EXPERIENCE DU LIEU**





S  
o  
m  
m  
a  
i  
r  
e



1 introduction.....2  
2 situations.....3  
3 le lieu, la matière.....5  
4 La butée.....20  
5 bibliographie .....21



# 1 introduction



**L'ACTION** instinctivement nous amène à réfléchir. **Réflexion** menée par l'expérimentation. Elle en paiera les frais, biaisée par «la force de la réalité» (Baudrillard). Le lieu, la matière nous travaillent, nous font **ré-agir**, moteurs de l'imaginaire et de la pratique de l'espace. Être «sensible» c'est à dire la **chair en action**, de la chair qui pense.

Stimuler l'expérience du regard par l'investissement du corps dans des jeux de simulation d'espace et la provocation possible d'une résurgence de la **matérialité du lieu**. La matière devenue différente, devient accessible, nous interpelle. Elle nous permet d'entrevoir des champs de possible dans ce qu'il y a dans le site dans l'à disposition, dans l'**évidence**...



## 2 Situation

Les structures en place, détachées de leur contingence économique, devenues éléments d'un paysage résiduel de la culture industrielle. Leur mise en mouvement encore possible modifient nos modes d'appréciation de ce type de lieu.



les derniers chargements de tourteaux-----dernières pesées

Le Port Nord devient lieu possible de la confrontation des imaginaires urbains. Chercher les formes de sa singularité. **Le temps de l'expérimentation**, agir sur la ville de manière effective avec les moyens du port.







Quelles questions le lieu souleve-t-il dans ces dispositions actuelles ?  
La dynamique de production de paysages possibles, glissements, superpositions... géométrie variable.

Le fonctionnel en suspend. L'espace urbain (véhiculable).

Les mouvements, les rendre encore possible et ce qu'ils entraînent.

La mécanique du lieu, la production d'espace d'émotion et de réflexion pris dans un mouvement dont l'issue n'est pas connue à priori...



Les Formes de ville possibles .... les métamorphoses, le recouvrement.





### **3 le lieu et la matière** nous captent, ce qui nous porte.

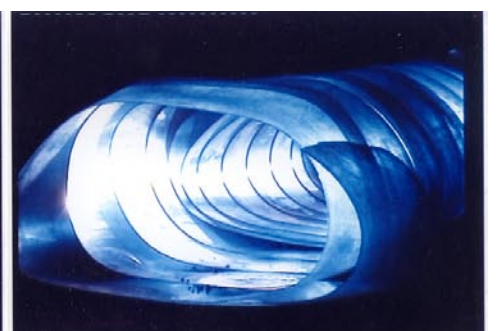


Sur le **portique**, le **point de vue roulant** en déplacement

l'étirement des points de fuite.



LES SILOS, distribution en INTERNE équipés  
d'une vis sans fin à tenir la malléabilité,  
brassage continu.

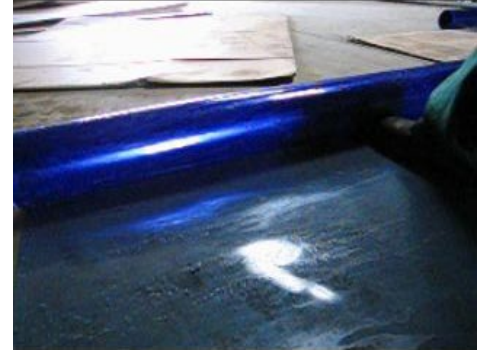
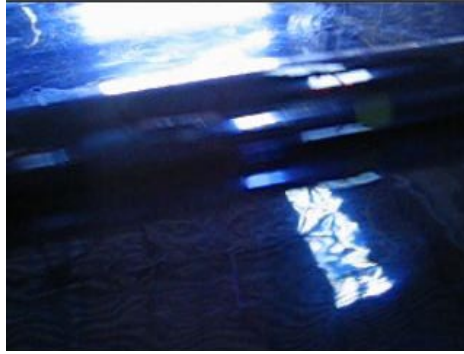
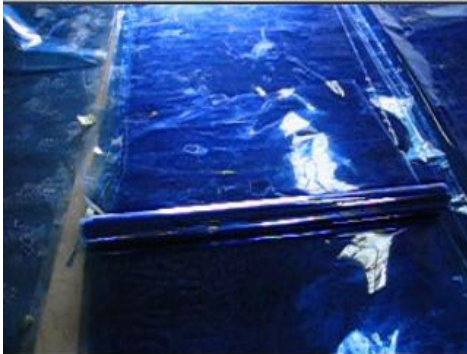


processus d'**étirement d'une vis sans fin**, ramonage plastique des canalisations





**Déroulement et rinçage de matière** photo sensible (provenant de l'usine kodak) la pellicule radio étendue sur l'espace disponible. Devenu un temps accélérateur de photosynthèse.



**le besoin d'espace**

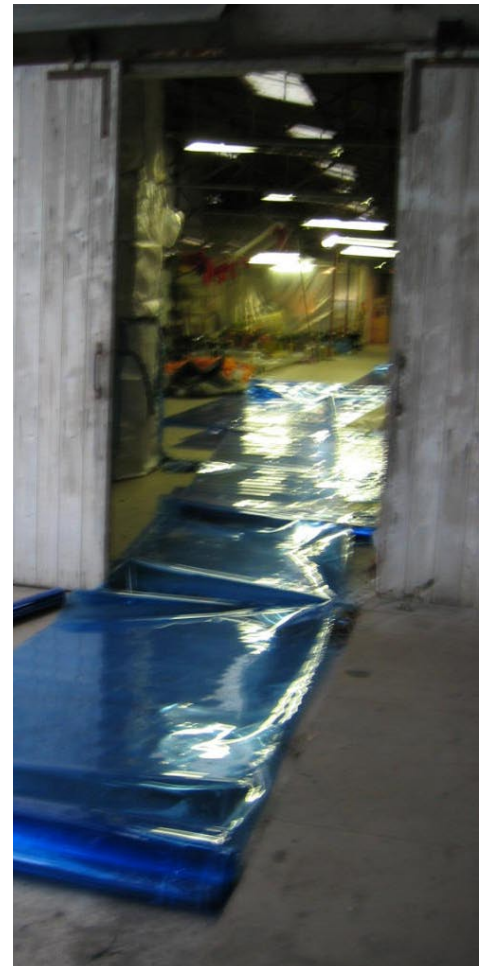
le bon déroulement

**«lentille de kodak»** M. Duchamp

**imaginaire de la poursuite**, de la prolongation;

échappement du **kilomètre plastique.**

**«le drame c'est la pellicule»** Griffiths







**Mise en oeuvre, pulsion du déroulement**

**matière jetée**

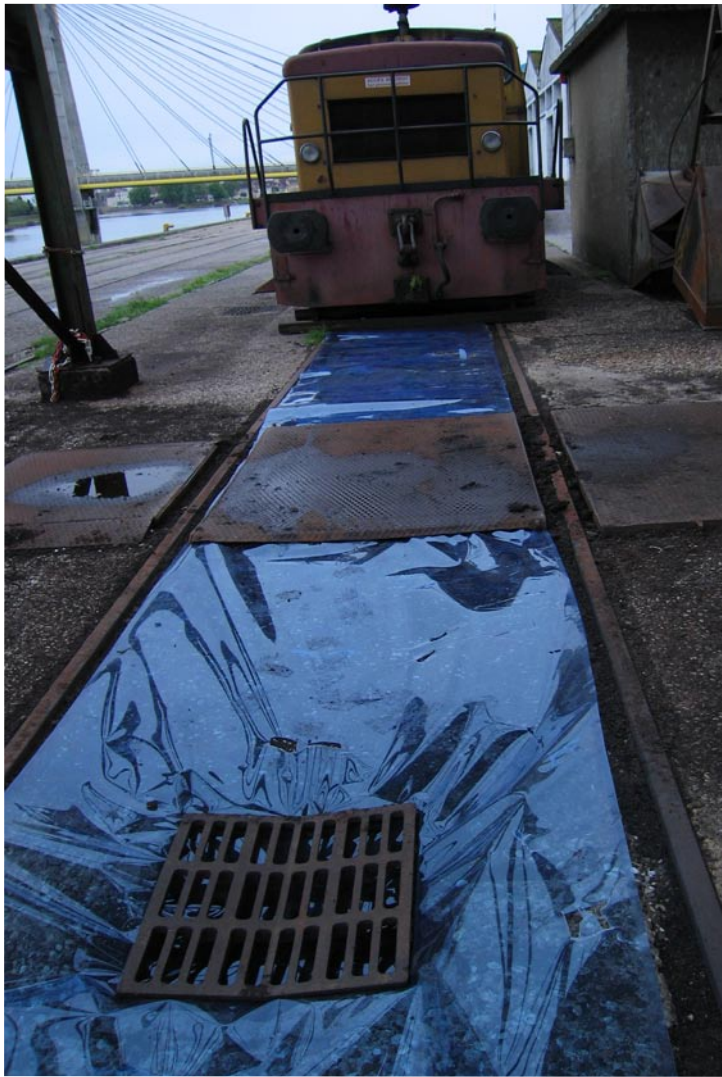
**recouvrement des surfaces**, modification de la *teinte paysagère* / **résurgence de l'eau** : Reflets, brillances, transparences, nuances des applications multi ou mono couche, les profondeurs de bleu...

**Doses de présence**

**Le niveau monte** en intérieur







Eléments mobiles et froissements plastiques bruyants, **la sonorité** mat des plaques de fonte.

Comment **alourdir** la matière en gardant sa transparence ?



Les rails, guides au mouvement de translation, l'étendue possible du mouvement des machines. Moyen de déplacement des charges, la fuite axialisée. L'imaginaire de la poursuite.







...en prise avec la matière, avec le lieu, dans l'imaginaire de la poursuite des rails, tenir



la distance de recouvrement, signifier la trace et y voir une réflexion anamorphique



une «forme mal tassée» (Perpetuum mobile)

Les **bouches d'égouts** bouchées, dispositif d'inondation des quais



étalement sur de l'urbain, résurgence des égouts, réponse au **phénomène de prise au vent**



superposition, relevé de fond, **découpe du plan et mise en volume.**





sécurisme rupture des liens avec le sol -simuler- mettre et tenir une échelle, remonter de matière

Prendre un peu de hauteur, se détacher du sol et «soulever» d'autres réflexions...



feuilleté de plaques, rotation de plateau, remise sur les rails, calage des **prémices d'une architecture mobile**





## Les strates, états de matière et états d'âmes...

Différentes couches perceptives, du fond de la Saone au fond du bassin, à la sustentation de la matière. Pratique des différentes épaisseurs, des différents milieux, différents point de vue, des distances, la parole, la pratique des contextes.

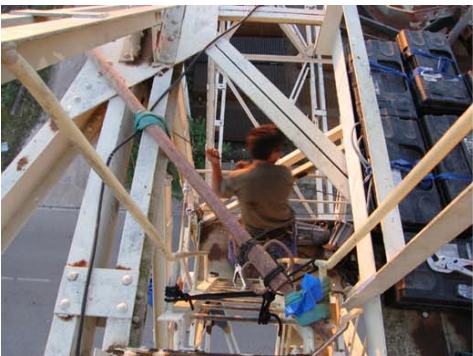
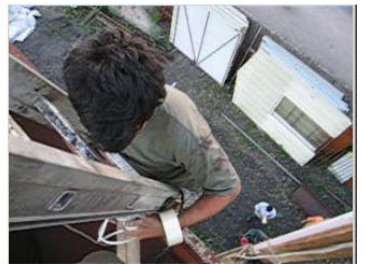


regard transversal, regard oblique, habiter les structures.

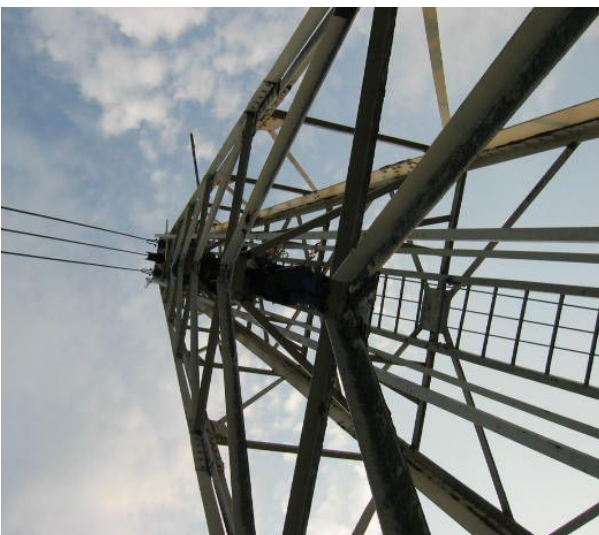




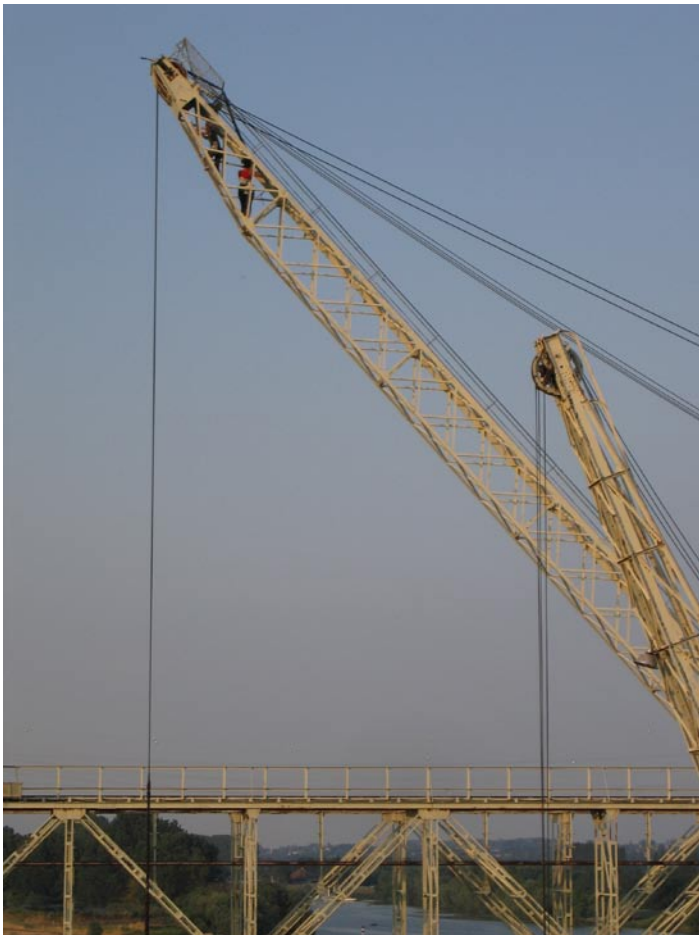
vérification de l'aplomb  
de la trémie



Pris dans les structures, condition d'appréciation architecturale, mesure des corps  
branchements, raccordements...signes







**déambulation verticale** dans les structures habitées

**mobilité** en charge possible,

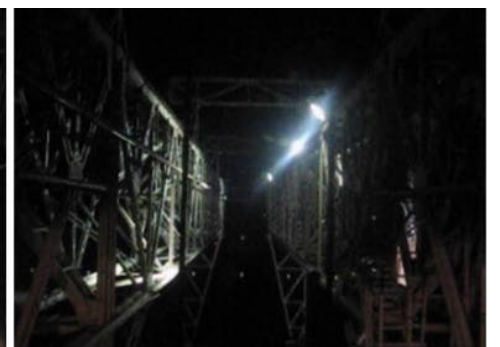
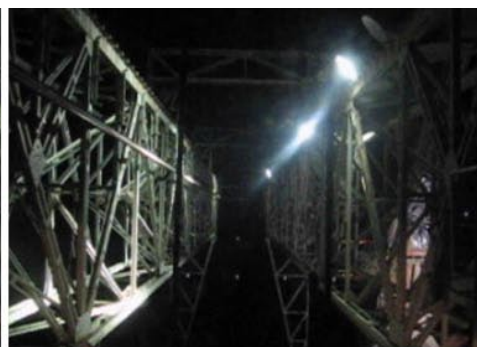
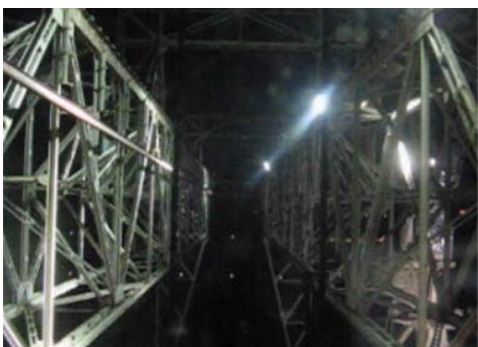
**Les centres de gravité**

**émergence de signes**

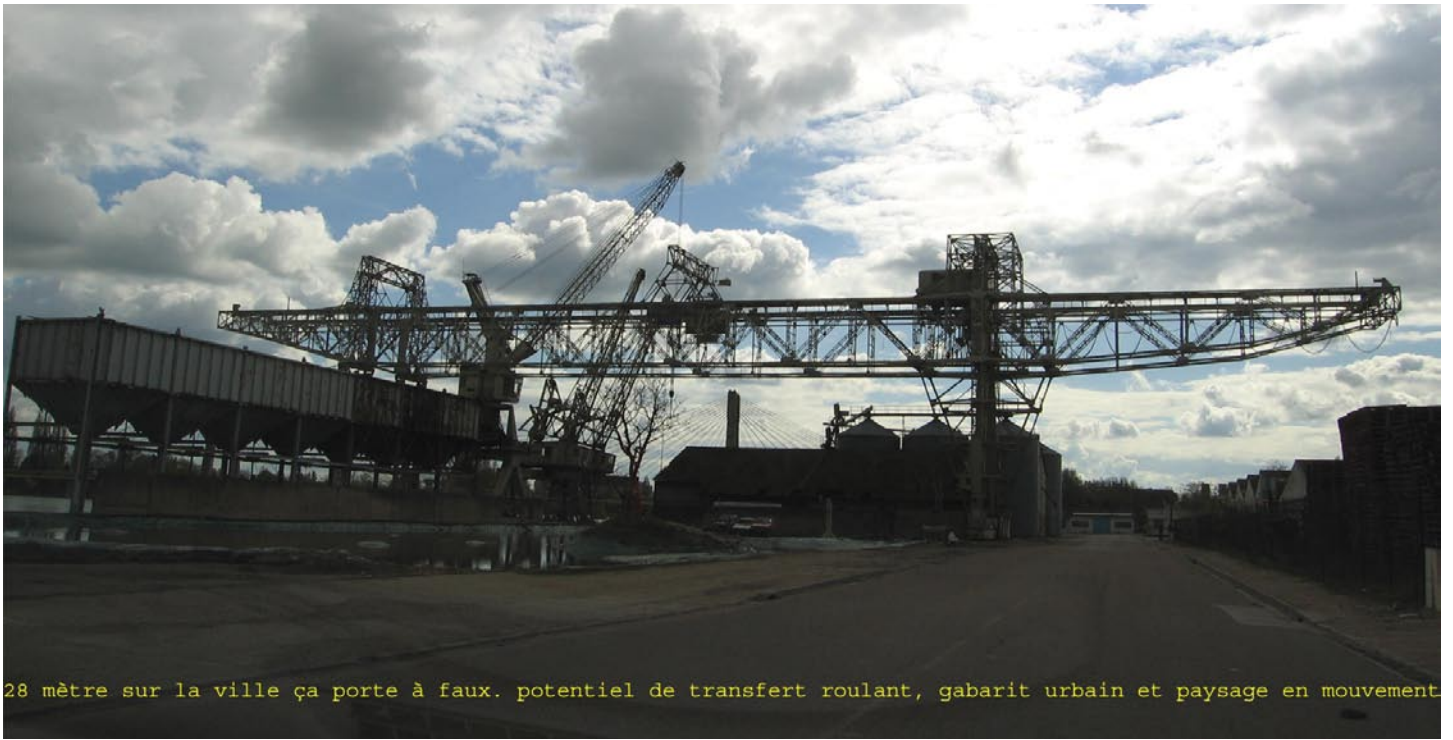
*épaisseur* de l'acte

paysage à mouvement

Les **niveaux** d'appréciation







28 mètre sur la ville ça porte à faux. potentiel de transfert roulant, gabarit urbain et paysage en mouvement

*v  
é  
g  
é  
t  
a  
l  
i  
s  
a  
t  
i  
o  
n  
d  
e  
s*



*s  
t  
r  
u  
c  
t  
u  
r  
e  
s*





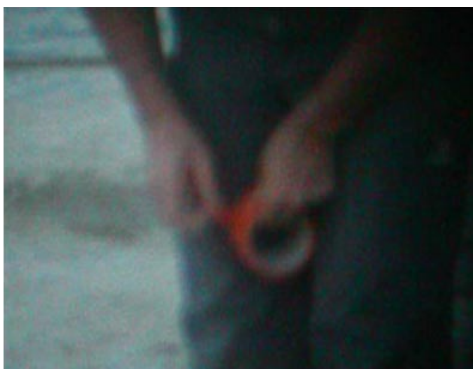


Mise en mouvement du pont roulant, la dérobee du sol, le lieu devient remarquable, modification des profondeurs de champs, le detachment, la mise en branle de l'acier, la dimension sonore et la mise à distance. La translation refait sa trace sur la plage.





tailler dans le vif, du sujet, dans la matière pour en faire connaissance et mieux, l'entreprendre : les raclées de fond, les résurgences, l'amalgame de matière, visqueuse, l'architecture du scotch, (adhérer pour mieux tenir)...





# Les Forces germinatrices dans l'eau empâté devenue agent de la transformation ----- POMPEES

Du pompage jusqu'à l'impact de projection d'eaux chargées, trouver le bon débit Emergence du fond. La force d'enlèvement, la terre soluble, les rythmes de propulsion... Amender le port, le rendre moins hostile au végétal en ajoutant une couche suffisante au développement d'herbe et de mousse, relancer la vie...

10 m cube de glaise 15 tonnes, résidu d'un processus d'extraction de sable du fond de la Saone, compacte et imperméable, potentiel de matière vivante...



Apprêtage de la matière, dilution, brassage tenir la matière en suspension fonctionne en boucle



jet unificateur, travail au sol, recouvrement de matière organique étanche, résurgence du fond de la



de la Saône. mettre une couche aux regards de la ville. amender



amélioration de la machine (grain), devenue unité mobile en duplex, en vue d'une application sur le linéaire portuaire





projection mobile en évolution, sur deux niveaux d'état de matière.



En circuit fermé :alimenter, diluer, doser,tenir les «à coups» participant au brassage de la matière

liquéfaction  
des corps  
rendus  
étanches

**principe  
actif**

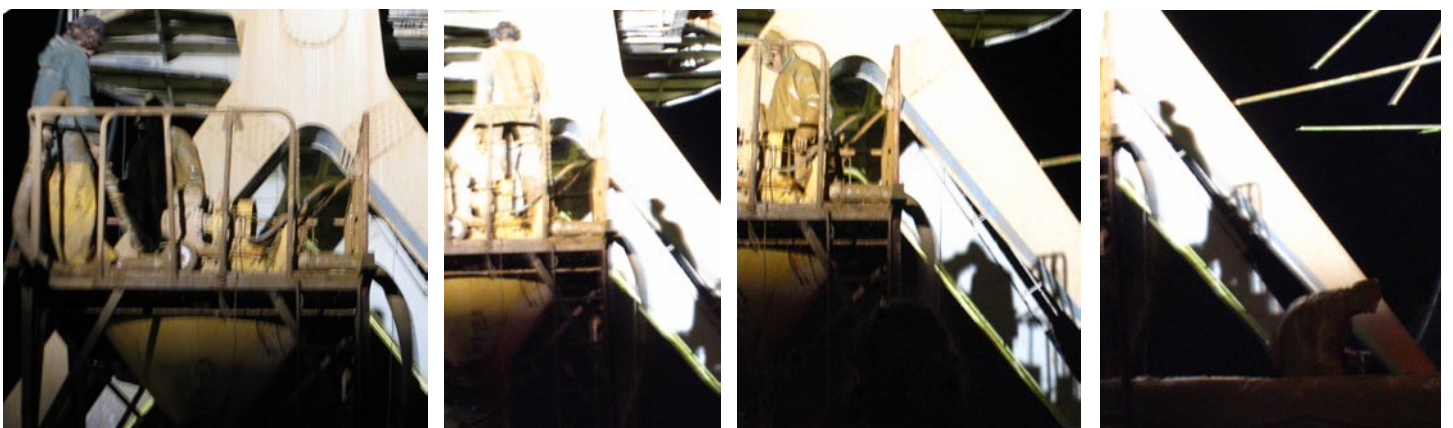
substrat  
végétal

organiques

réapro-vision

glissements  
et «à coups»

matière  
chargées  
de devenir







le devenir écran dans sa profondeur. Phénomènes atmosphériques  
**arrosage intempestifs et dissolution spatiale**  
*«faire jouer les eaux, les «jeter»(...) et visualiser dans les airs l'imaginaire de la nouvelle physique».* BM.  
 Halo lumineux, écran liquide, brouillage, liquéfaction spatiale



L'enchevêtrement des zones de turbulence, compression et dilatation des phénomènes exacerbés.





# La butée



Par la mise en situation (dans l'espace et dans le temps, en contact avec la matière), dans ce paysage même dont il est question, c'est réinterroger nos propres représentations, notre relation à l'expérience, à l'espace et à la matière, à notre imaginaire moteur. En se confrontant à l'action en temps réel, saisir la force de la réalité, peser nos réactions vitales. Habiter l'image en train de se faire et déborder du cadre.

Valeur rajoutée des réactualisations multiples du site qui se transforme, (qui devient insaisissable). Les Mouvements de ville possible, le générateur de formes urbaines, faire apparaître/disparaître des configurations possibles au regard de la ville et de la Saone. Travailler sa singularité dans sa diversité. Débrider le potentiel du lieu dans ses métamorphoses, dans son devenir.



## Bibliographie:

- .BACHELARD Gaston, **La poétique de l'espace**, PUF, Paris 1957
- .BACHELARD Gaston, **L'eau et les rêves**, José Corti Paris 1942
- .BAUDRILLARD Jean, **Simulacres et simulation**, Galilée, Paris, 1981
- .BAUDRILLARD Jean, **Le système des objets**, Gallimard, Paris, 1968
- .CROW Thomas, DISERENS Corinne, **Gordon Matta-Clark**, Phaidon, New York , 2002
- .DAGOINET François, **Etienne-Jules Marey : la passion de la trace**, Hazan ,1987
- .DELEUZE Gilles, **1 Image-mouvement** 1983; **2 Image-temps**, 1985, éd. de Minuit, Paris
- .FISCHLI et WEISS, **Der Lauf der Dinge**, T&C EDITION, Zurich, 1987
- .FOUCAULT Michel, Dits et écrits 1984 , **Des espaces autres** (conférence au Cercle d'études architecturales, 14 mars 1967), in Architecture, Mouvement, Continuité, n°5, octobre 1984, pp. 46-49
- .ImagiNation : **le livre officiel d'Expo.02**, Suisse . Bienne, Morat, Neuchatel, Yverdon-les-Bains, Jura . Lausanne : Payot Lausanne , 2002
- .JEANNERET Michel, **Perpetuum mobile**, Métamorphose des corps et des oeuvres de Vinci à Montaigne, Macula, Paris
- .NOUVEL Jean, BAUDRILLARD Jean, **Les objets singuliers**, Calman-Lévy, Paris, 2004
- .PALISSY Bernard, **La recette véritable** édition de Frank Lestringnant, Macula, Paris 1996
- .SMITHSON Robert, une rétrospective. **Le Paysage entropique**. 1960/1973, RMN, 1994
- .VIRILIO Paul, **l'espace critique** (1984), éd. Galilée, Paris, 1994